

>> Fauteuils de bureau

>> Ligne Ergo

« Étant réceptionniste, mon poste de travail exige un fauteuil équipé de toutes les options de réglage. Je veux non seulement pouvoir ajuster individuellement la hauteur de l'assise, l'angle de l'assise et l'angle du dossier mais la hauteur du repose-pied doit également s'adapter automatiquement à celle de l'assise. Chez Score, j'ai trouvé le fauteuil idéal : le modèle Ergo 2308. En plus d'associer de nombreux détails astucieux à une technique de pointe il est très esthétique. Le modèle Ergo 2308 est pour moi le fauteuil idéal. »

Spécifications

RÉGLAGES STANDARD

- Hauteur de l'assise
- Hauteur du dossier
- Angle du dossier
- Angle de l'assise

MODÈLE STANDARD

- Garnissage en dralon
- Base en aluminium poli
ø 70 cm
- Roulettes pivotantes dures

OPTIONS ET ACCESSOIRES

- Base noire ø 70 cm
- Roulettes pivotantes souples
- Patins
- Roulettes blocantes et pivotantes souples
- Dossier haut (+10 cm)
- Mécanisme de synchronisation
- Assise coulissante
- Accoudoirs de type 5
- Soutien lombaire réglable
- Autres revêtements possibles
 - Laine
 - Stamskin
 - Simili cuir



CERCLE REPOSE-PIED RÉGLABLE POUR UN SOUTIEN SUPPLÉMENTAIRE SUR LES FAUTEUILS HAUTS >>>



Fauteuil haut avec cercle repose-pied réglable (ø 50 cm).

>> Ergo 2301

- Hauteur du plan de travail : environ 80-90 cm
- Réglage de la hauteur : environ 54-73 cm



>> Ergo 2302

- Hauteur du plan de travail : environ 90-100 cm
- Réglage de la hauteur : environ 60-85 cm

>> Ergo 2308

Fauteuil haut avec repose-pied dont la hauteur réglable s'adapte automatiquement à celle de l'assise. Ce modèle n'est disponible qu'équipé de patins afin d'éviter qu'il ne se renverse.

- Hauteur du plan de travail : environ 90-100 cm
- Réglage de la hauteur : environ 60-83 cm



>> Ergo 2300

Fauteuil de bureau respectant la norme actuelle NEN-EN 1335-1. Idéal pour travailler pendant plusieurs heures tout en restant concentré.

- Hauteur du plan de travail : environ 70-80 cm
- Réglage de la hauteur : environ 46-59 cm

>> Ergo 2350

Un fauteuil pour visiteurs très esthétique qui se combine facilement avec la série Ergo. Avec cadre en acier. Disponible en plusieurs couleurs et revêtements



>> Dossier pliant

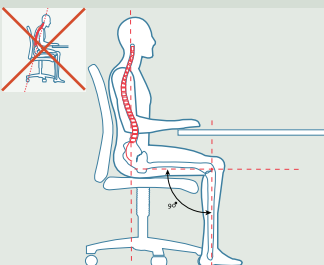
Très pratique si vous devez emmener votre fauteuil à chacun de vos déplacements.



>> Basic 952

Repose-pied facilement réglable en position assise

- Réglage de la hauteur : environ 8-29 cm



AINSI VOUS ÊTES BIEN ASSIS !

Pour travailler de façon agréable et saine, il est important que vous régliez correctement la hauteur de votre fauteuil. Tous les modèles de cette page sont disponibles en version basse et haute afin que vous ayez toujours un fauteuil adapté à votre travail.

>> Ligne 5100

« Je suis secrétaire de direction et comme toutes les personnes effectuant un travail assis, j'ai besoin d'un bon soutien au niveau du dos. C'est la raison pour laquelle Score a conçu la série 5100, équipée de soutiens lombaires. Ces fauteuils me procurent un maintien individuel et optimal du bas du dos. De plus, la série est disponible en version Small, Medium et Large. Je trouve ainsi toujours le fauteuil qui me convient. »

Spécifications

RÉGLAGES STANDARD

- Hauteur de l'assise
- Hauteur du dossier
- Mécanisme de synchronisation (réglage simultané de l'angle de l'assise et du dossier)
- Assise coulissante

MODÈLE STANDARD

- Garnissage en laine
- Base en aluminium poli
- Roulettes pivotantes dures
- Accoudoirs de type 8

OPTIONS ET ACCESSOIRES

- Base noire
- Roulettes blocantes et pivotantes souples
- Patins
- Assise coulissante
- Mécanisme Free Float
- Repose-tête
- Soutien lombaire réglable
- Autres revêtements possibles

La série 5150

est équipée de façon standard d'un soutien lombaire gonflable afin que le bas du dos soit soutenu au maximum.



>> 5100 L
>> 5150 L



Pour les personnes grandes et/ou fortes (jusqu'à 135 kg) possibilité d'une assise et d'un dossier plus larges et d'une base de \varnothing 70 cm.

- Hauteur du plan de travail : environ 70-80 cm
- Réglage de la hauteur : environ 49-63 cm
- Roulettes pivotantes \varnothing 65 mm
- Repose-tête en option



MÉCANISME DE SYNCHRONISATION:

Grâce au mécanisme de synchronisation, le dossier et l'assise se déplacent avec un rapport de 5:2.



MÉCANISME FREE FLOAT:

Le mécanisme Free Float vous permet de régler le fauteuil en position de balancement ; le dossier et l'assise se déplacent alors de façon synchrone.

POUR UN CONFORT SUPPLÉMENTAIRE, UN REPOSE-TÊTE PEUT ÊTRE LIVRÉ EN OPTION. >>

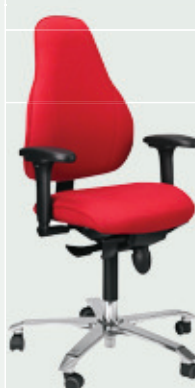


>> 5100 M
>> 5150 M



Pour personnes de taille moyenne.

- Hauteur du plan de travail : environ 70-80 cm
- Réglage de la hauteur : environ 49-63 cm



>> 5100 S
>> 5150 S



Pour les personnes de plus petite taille, spécialement équipé d'une assise et d'un dossier de dimensions réduites

- Hauteur du plan de travail : environ 70-80 cm
- Réglage de la hauteur : environ 49-63 cm



>> 5000

Pour les personnes jusqu'à 135 kg

- Hauteur du plan de travail : environ 70-80 cm
- Réglage de la hauteur : environ 48-61 cm
- Base \varnothing 70 cm
- Garnissage en dralon



>> 5000 Fortifier

Pour les personnes jusqu'à 200 kg

- Hauteur du plan de travail : environ 70-80 cm
- Réglage de la hauteur : environ 48-61 cm
- Base \varnothing 70 cm
- Garnissage en dralon

TIP

Pour les fauteuils visiteurs, voir page 24

>> Besoin d'un conseil pour choisir le fauteuil idéal ? scorenl.com

>> Fauteuils de bureau

>> Ligne MaXX

Cette série de fauteuils robustes a été spécialement conçue pour les personnes fortes (jusqu'à 250 kg) et est disponible en trois formats standard. Mais personne n'étant « standard », Score a fabriqué ces fauteuils de façon telle, qu'il est également possible de combiner ces trois formats de façon à assembler un nouveau fauteuil « sur mesure ». Chacun est ainsi assuré de trouver le fauteuil qui lui convient.



Spécifications

RÉGLAGES STANDARD

- Hauteur de l'assise
- Hauteur du dossier
- Angle du dossier (système de vérin à gaz)

MODÈLE STANDARD

- Tissu d'ameublement en laine avec empiècements en cuir véritable
- Accoudoirs de type 5
- Base en aluminium poli \varnothing 70 cm
- Roulettes pivotantes dures \varnothing 65 mm

OPTIONS ET ACCESSOIRES

- Base noire \varnothing 70 cm
- Roulettes pivotantes souples \varnothing 65 mm
- Patins
- Soutien lombaire réglable
- Autres revêtements possibles
- Série intermodulable



>> MaXX S



- Assise: environ 50 x 53 cm (LxP)
- Dossier: environ 46 x 50 cm (LxH)
- Hauteur du plan de travail : environ 70-80 cm
- Réglage de la hauteur : environ 47-61 cm



>> MaXX M

- Assise: environ 57,5 x 53 cm (LxP)
- Dossier: environ 46 x 50 cm (LxH)
- Hauteur du plan de travail : environ 70-80 cm
- Réglage de la hauteur : environ 47-61 cm



>> MaXX L

- Assise: environ 65 x 53 cm (LxP)
- Dossier: environ 56 x 50 cm (LxH)
- Hauteur du plan de travail : environ 70-80 cm
- Réglage de la hauteur : environ 47-61 cm



Vous profiterez pendant des années d'un bon fauteuil qui fonctionne correctement si vous pensez à le faire contrôler régulièrement. Prenez donc un contrat d'entretien. Le bon fonctionnement de votre fauteuil est ainsi garanti pour plusieurs années. Un contrat d'entretien vous fait de plus bénéficier d'une période de garantie de 10 ans sur les pièces métalliques. Renseignez-vous sur les conditions.

>> Fauteuil de salle d'attente

Fauteuil de salle d'attente robuste en hêtre blanc laqué qui se combine facilement avec la série de fauteuils de bureau MaXX. Equipé de cadre en acier.

- Hauteur 46 cm
- disponible en hêtre ou recouvert de tissu

