



SLIM & CONFIG



MACE

SLIM

Table rectangulaire
Rectangular table



Table 14 personnes
L: 440 x 110 cm
Chêne gris, chant Havana
Chaises Alto de chez Addform

14 seats rectangular table
L: 440 x 110 cm
Grey Oak, Havana edge
Alto seats from Addform



Table rectangle 10 personnes
L: 290 x 110 cm
Zebrano, chant Havana
Chaises YZI de chez Addform

10 seats rectangular table
L: 290 x 110 cm
Zebrano, Havana edge
YZI seats from Addform



Chant Havana, Zebrano
Havana edge, Zebrano

SLIM



Chant Manille, Chêne tabac
Manille edge, Tobacco oak



Table tonneau 8 personnes
L: 220 x 120 cm
Chêne blanchi, chant Manille
Chaises Alyx de chez Addform

8 seats boat shaped table
L: 220 x 120 cm
White Oak, Manille edge
Alyx seats from Addform

CONFIG

Configuration à volonté.
Pliez, déplacez et rangez !
At pleasure shape.
Fold, move and arrange !



4 tables L: 150 x 75 cm
2 tables 90° L: 195 x 75 cm
Chêne naturel, chant Havana
Chaises Fly de chez Addform

4 tables L: 150 x 75 cm
2 tables 90° L: 195 x 75 cm
Naturel Oak, Havana edge
Fly seats from Addform



4 tables L: 190 x 75 cm
Chêne naturel, chant Havana
Chaises Fly de chez Addform

4 tables L: 190 x 75 cm
Naturel Oak, Havana edge
Fly seats from Addform



D'un simple geste son plateau se rabat.
La table Config devient ainsi facile à déplacer et à ranger.

In a simple way you can fold the top.
Easy to move and to arrange it.

FLY



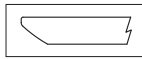
Chaise avec assise rabattable. Facile à ranger.
A chair with a fold seat. Easy to arrange.

SLIM

Caractéristiques techniques

Plateau :

La hauteur des tables est de 73.5 cm. Profondeur 110 ou 120 cm.



Profil MANILLE : panneau d'épaisseur 28 mm, plaqué ébénisterie. Chant : panneau de fibre teinté et verni.



Profil HAVANA : panneau d'épaisseur 28 mm, plaqué ébénisterie. Chant plaqué 20/10^e.

Piètement :



Piètement métal composé d'un tube vertical Ø60 et d'un tube ovale de section 70*35 finition chrome décoratif. Vérin de réglage avec course de 20 mm. Les piétements sont entretoisés par 2 tubes carrés 30*30 finition époxy noir.

Wood tops :

Tables are 73.5 cm high. Depth 110 or 120.



MANILLE profile : pannel 28 mm thick veneered finish. Edge: stained and varnish fibreboard.



HAVANA profile : pannel 28 mm thick veneered finish. 20/10th veneered edge.

Legs :



Metal pedestal consisting of a vertical Ø60 tube and an oval tube ,70x35mm section, ornamental chrome finish. Adjustment jacks with 20mm travel. Invisible frame parts, made of two 30 x 30mm tubes black epoxy finish.

Dimensions :

Table rectangle/Rectangular table

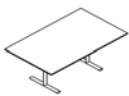


Table 1 plateau/top
6 places/seats 180 x 110
8 places/seats 220 x 110



Table 2 plateaux/top
10 places/seats 290 x 110
12 places/seats 360 x 110
14 places/seats 440 x 110
16 places/seats 490 x 110



Allonge/Add top
4 places/seats 140 x 110

Table tonneau/Boat shaped table



Table 1 plateau/top
6 places/seats 180 x 120
8 places/seats 220 x 120



Table 2 plateaux/tops
10 places/seats 290 x 120
12 places/seats 360 x 120
14 places/seats 440 x 120
16 places/seats 490 x 120



Allonge/ Add top
4 places/seats 140 x 120

Options :



Boitier basculant
3 prises + 2RJ45



Boitier rotatif
3 prises + 2RJ45



Boitier basculant 3 prises +
2RJ45 avec couvercle bois



Mini top access
L400 x 100



Obtuteur
Ø 80 mm



Top access métallique
clipsé L560 x 108

10 finitions bois/10 varieties of wood



Chêne naturel
Natural Oak



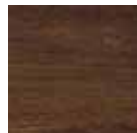
Chêne tabac
Tobacco Oak



Erable
Mapple



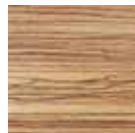
Merisier
Cherry-wood



Noyer moka
Moka Walnut



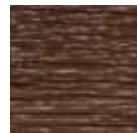
Palissandre
Rosewood



Zebrano
Zebrano



Chêne blanchi
White Oak



Chêne brun
Brown Oak



Chêne gris
Grey Oak

CONFIG

Caractéristiques techniques

Plateau :

Panneau d'épaisseur 22 mm, plaqué ébénisterie. Chant plaqué 20/10^e. 7 finitions.

Piètement :

Piètement métal en chrome décoratif. 2 vérins de réglages avec course de 10 mm sur un pied et 2 roulettes unidirectionnelles sur l'autre pied.

Wood tops :

pannel 22mm thick veneered finish. 20/10th veneered edge. 10 varieties.

Legs :

Metal pedestal in ornamental chrome finish. 2 adjustment jacks with 10mm travel on a leg and 2 one-direction castors on the other leg.

Dimensions :



Table 2 places/seats 150 x 75



Table 90° 3 places/seats 195 x 75



Table 3 places/seats 60° 206 x 75

Produit conforme aux normes NF EN 1335 1/2/3/ et NF EN ISO 9241-5 et aux prescriptions techniques NF Bureau Sécurité Confortique.



Entreprise
certifiée ISO 9001.



Engagé dans la gestion durable
des forêts.



Placage
Vrai Bois.

